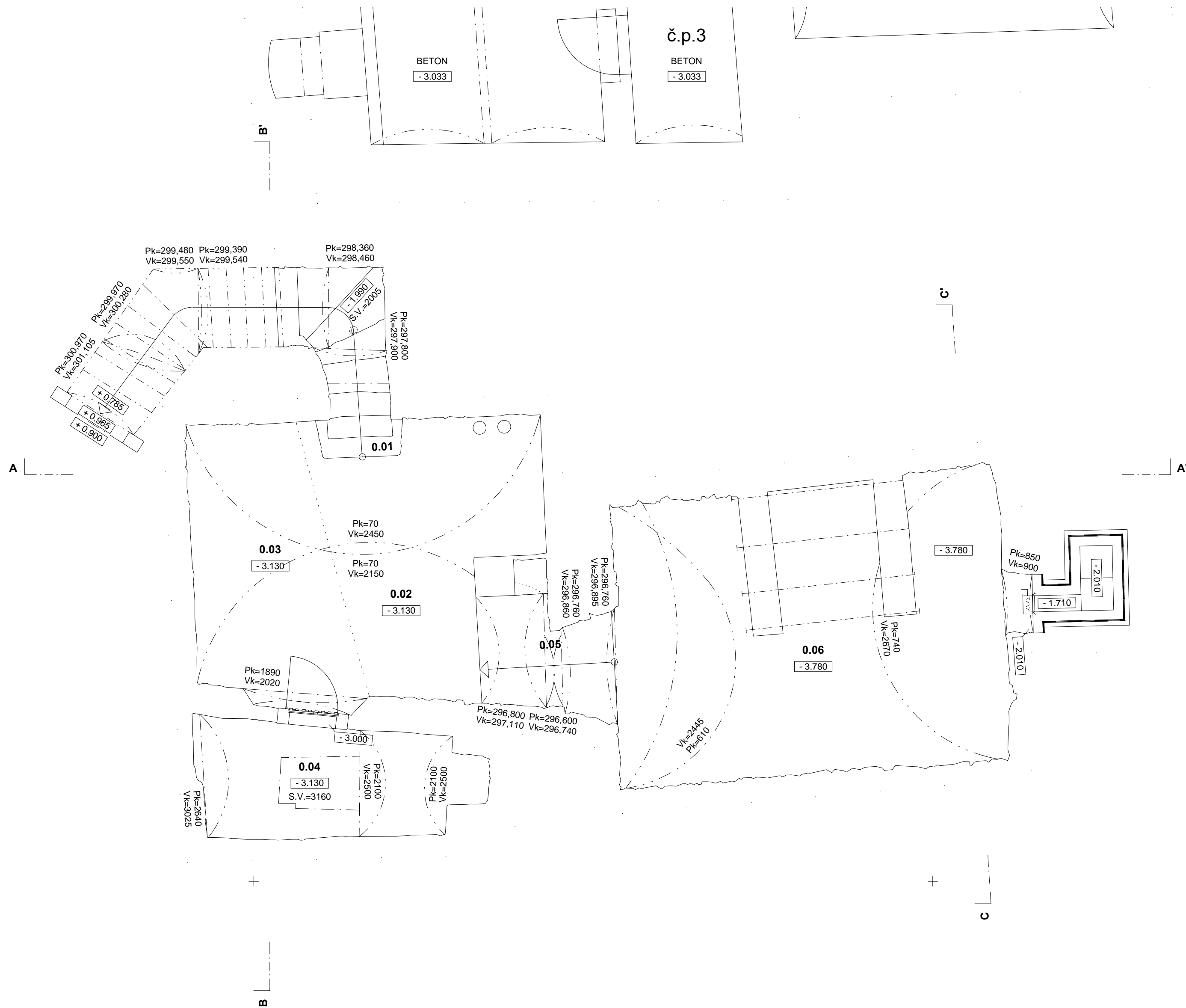
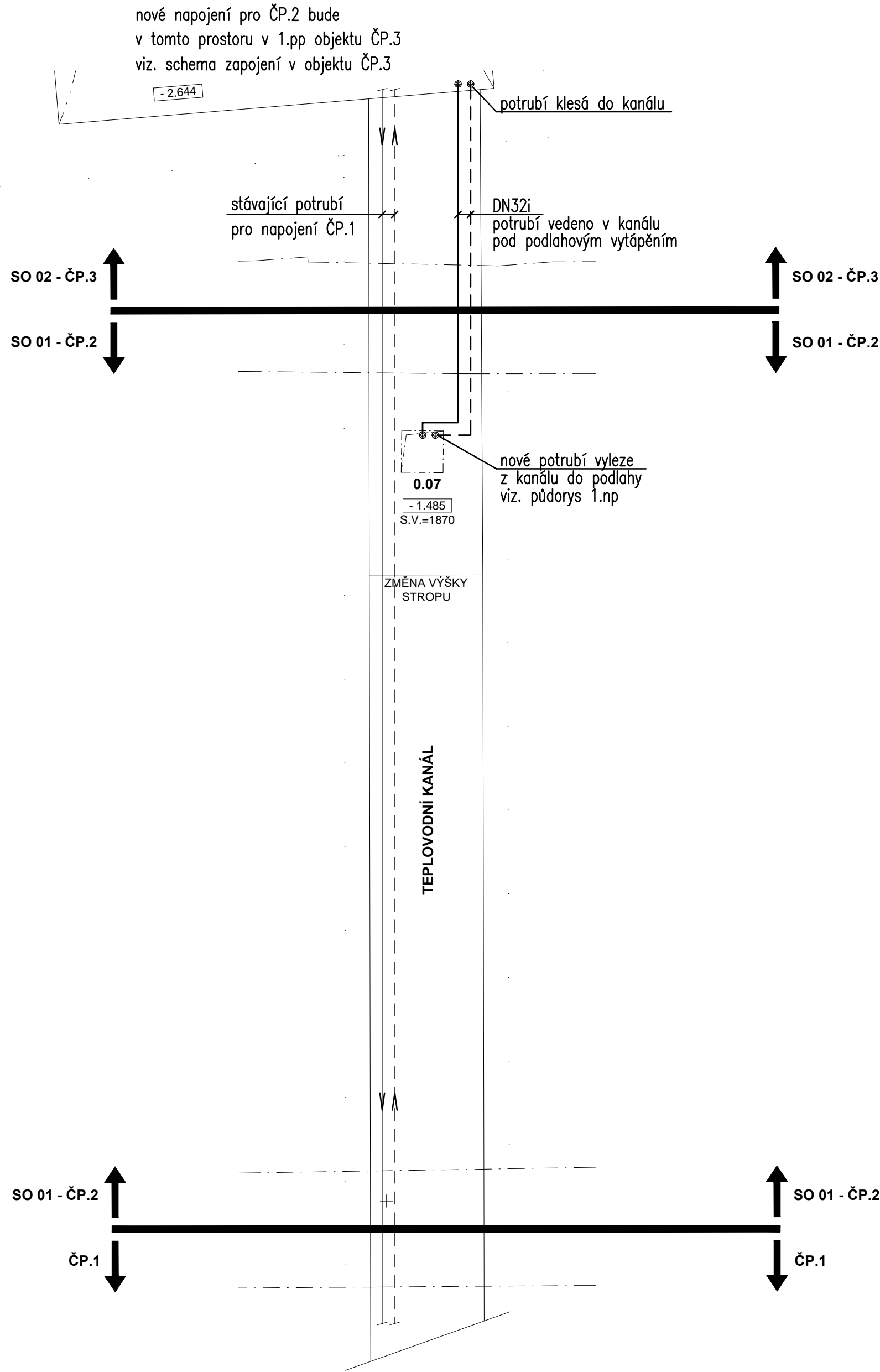


1. PODZEMNÍ PODLAŽÍ

M 1:50

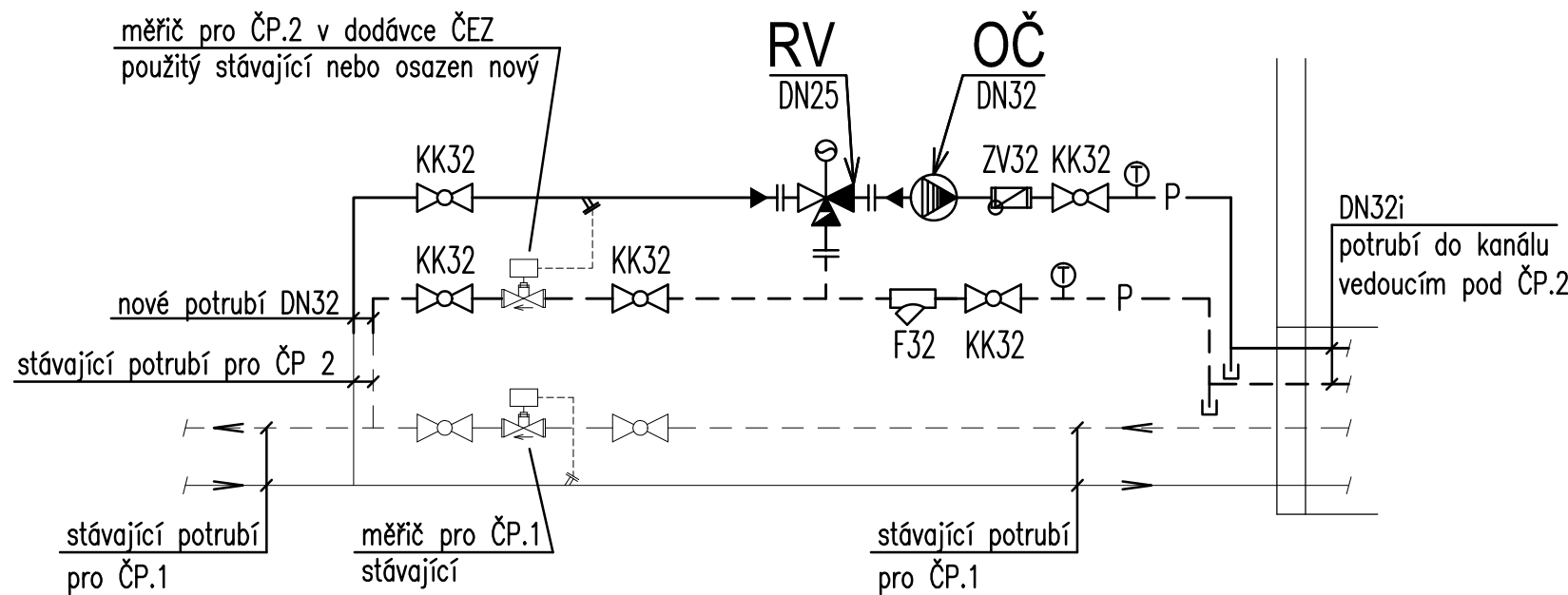


TABULKA MÍSTNOSTÍ 1.PP:

OZN.	NÁZEV MÍSTNOSTI	[m²]	POVRCHOVÉ ÚPRAVY					
			STĚNY A STROP		OBKLAD	PODLAHA		
			TYP A OPRAVY POVRCHU	[%]		NÁŠLAPNÁ VRSTVA	SKL.	VÝŠKOVÁ ÚROVEŇ
0.01	SCHODIŠTĚ	7,6				KAMENNÉ STUPNĚ	-	-
0.02	SKLEP	11,2	TECHNOLOGIE SANAČNÍCH ÚPRAV REZNEHO KAMENNÉHO ZDIVA VIZ. D.1.4.h - SANAČNÍ VLHKOSTI	100		CIHLOVÁ DLAŽBA	P05b	-3.130 -3.130
0.03	SKLEP	9,4				KAMENNÁ DLAŽBA	P05a	-3.060 -3.130
0.04	SKLEP	7,2				CIHLOVÁ DLAŽBA		-3.060 -3.130
0.05	RAMPA	3,3				CIHLOVÁ DLAŽBA	P05b	-
0.06	SKLEP	24,7				CIHLOVÁ DLAŽBA		-3.780 -3.780
0.07	ŠACHTA	11,7	BETON	-	BETON	BETON	-	-1.485 -
Σ CELKEM PLOCHA:		75,1	POZNÁMKA: UVEDENÉ PLOCHY MÍSTNOSTI SE MOHOU LIŠIT DLE SKUTEČNÉHO PROVEDENÍ STAVBY.					

SCHEMA ZAPOJENÍ V OBJEKTU ČP.3

NOVÉ NAPOJENÍ OBJEKTU ČP.2 – podlahové vytápění 45/35°C



LEGENDA ARMATUR:

- KK – kulový kohout
- ZV – zpětný ventil závitový s pružinou
- F – filtr závitový
- RV – trojcestný regulační ventil s pohonem /dodávka MaR/
DN 25 , kvs 10, Q=3 m3/h, tl. ztráta 9 kPa
- OČ – mokrýběžné oběhové čerpadlo s pokročilými řídicími funkcemi
DN 32 závitové, Q=3 m3/h, H=5 m, 1x230 V, P=116 W, l=1,02 A
- teploměr kruhový DTU Ø100 – rozsah 0–120°C
- = vypouštěcí kohout – VK

POZNÁMKY:

- HLAVNÍ ROZVODY BUDOU PROVEDENY Z MĚDĚNÉHO POTRUBÍ SPOJOVANÉHO LISOVÁNÍM
- VEŠKERÉ POTRUBÍ BUDE OPATŘENO TEPELNOU ISOLACÍ
- NASTAVENÍ VŠECH VENTILŮ A ŠROUBENÍ BUDE PROVEDENO PO PROPLACHU SYSTÉMU
- PŘED ZAPOČETÍM PRACÍ JE NUTNÉ ZKONTROLOVAT PROSTOROVÉ NÁROKY, STAVEBNÍ PŘÍPRAVENOST A KOORDINACI S OSTATNÍMI PROFESEMI

SITUACE:



± 0.000 = 298.280 m.n.m BpV			
VEDOUČÍ ARCHITEKT		Ing.arch. Jiří Krejčík	
AUTORSKÝ TÝM		Ing.arch. Jiří Krejčík	
		Ing.arch. Michal Krejčík, Ph.D.	
SPOLUPRÁCE		Ing.Katkaše Krejčíková, Ing.arch. Tereza Novosadová,	
		Ing.arch. Pavel Chudý	
ZODPOVĚDNÝ PROJEKTANT		Pavel Cuberka	
VEDOUČÍ PROJEKTANT		Pavel Cuberka	
VYPRACOVAL		Petr Šádovský	
KATASTRÁLNÍ ÚZEMÍ		Dvůr Králové nad Labem [633968], č. p. 2, bytový dům	
INVESTOR		Město Dvůr Králové nad Labem, nám. T. G. Masaryka 38, 544 17	
NÁZEV AKCE		<div>Dvůr Králové nad Labem,</div> <div>Rekonstrukce budov č.p.2 a č.p.3 na náměstí T. G. Masaryka</div> <div>SO 01 D.1.4 TECHNICKÁ PROSTŘEDÍ STAVEB</div> <div>D.1.4.a VYTÁPĚNÍ STAVBY</div>	
NÁZEV VÝKRESU		SO 01 STAVEBNÍ ÚPRAVY ČP. 2	
		PŮDORYS 1. PODZEMNÍHO PODLAŽÍ	
		<div>ČÍSLO ZAKÁZKY</div> <div>STUPEŇ PD</div> <div>DATUM</div> <div>MĚŘÍTKO</div> <div>FORMÁT</div>	
		<div>ČÍSLO VÝKRESU</div> <div>SO 01 - D.1.4.a_02</div>	